

	Airbag		Gasgenerator		Gurtstraffer		SRS Steuergerät		aktives Fußgängerschutzsystem
	automatisches Überroll-Schutzsystem		Gasdruckdämpfer / vorgespannte Feder		Karosserie-Verstärkung		Sensibler Bereich		
	Niedervolt-Batterie		Niedervolt-Kondensator		Treibstofftank		Gastank		Sicherheitsventil
	Hochvolt-Batterie		Hochvolt-Kabel / Bauteil		Hochvolt-Trennstelle		Sicherungen / Abschalten der Hochspannung		Hochvolt-kondensator

	ID Nummer.	Ausführung Nummer.	Versions Datum.	Seite
	RSE-FAD-ENRS-DE02	01	02/2024	1/4

## 1. Identifizierung/Erkennung



## 2. Immobilisieren/Stabilisieren/Anheben

### Motorstillstand

Schlüssel



Keycard Handsfree



Motorstillstand



### Feststellbremsfunktion

Bei mechanischer



Bei automatischer

Manuelles Anziehen nach Abstellen  
des Motors



### Automatikgetriebe



Wahlhebel auf P  
stellen(vorne)!  
(Frontstellung)!

### Keycard Handsfree

2.

Schlüssel abziehen  
(keycard), mehr als  
5 m entfernt



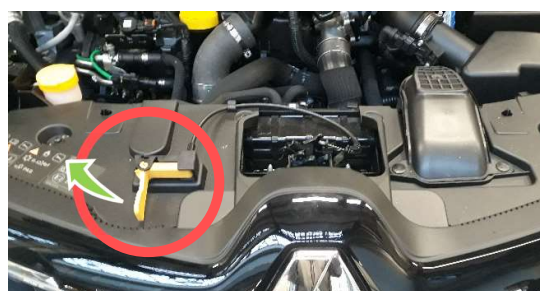
## 3. Direkte Gefahren ausschalten/Sicherheitsbestimmungen

### ZUGANG ZUM MOTORRAUM



Entriegelungshebel

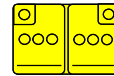
Nur möglich bei geöffneter  
Tür!



Sicherheitsentriegelung Motorhaube

	ID Nummer.	Ausführung Nummer.	Versions Datum.	Seite
	RSE-FAD-ENRS-DE02	01	02/2024	2/4

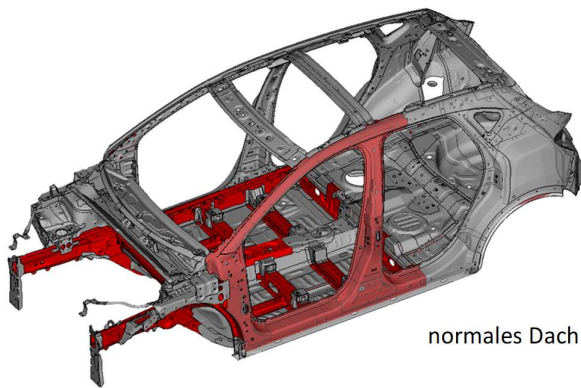
## 12 V-Batterie Im Motorraum



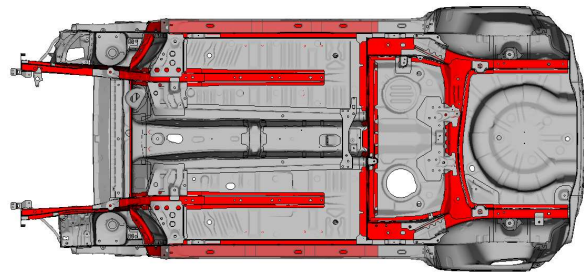
- 1 - Zündung ausschalten
- 2 - Minuspol (-) abklemmen

## 4. Zugang zu den Insassen

### HOCHELASTISCHER STAHL



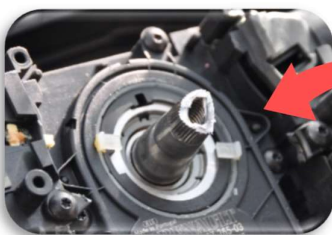
normales Dach



### MÖGLICHE SITZNEIGUNG



### LENKSÄULE



Lenksäule, hohl, teilbar hinter

	ID Nummer.	Ausführung Nummer.	Versions Datum.	Seite
	RSE-FAD-ENRS-DE02	01	02/2024	3/4

6. Im Brandfall

GASDRUCKDÄMPFER



Explosionsgefahr durch Gasdruckdämpfer der Heckklappe!

10. Erläuterung der verwendeten Piktogramme



Fahrzeug mit Treibstoff der K1. 2 (Benzin, Ethanol, ...)



Smart-Schlüssel  
entfernen

	ID Nummer.	Ausführung Nummer.	Versions Datum.	Seite
	RSE-FAD-ENRS-DE02	01	02/2024	4/4